

# Diefi

TEL : 01 30 37 03 82  
Email : [contact@diefi.com](mailto:contact@diefi.com)  
Site Internet : [www.diefi.com](http://www.diefi.com)

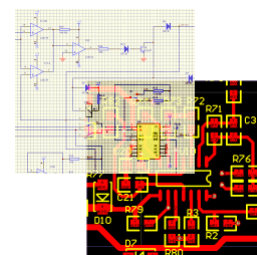
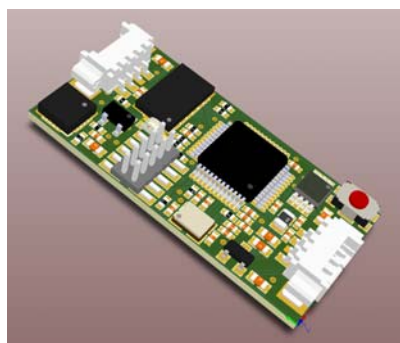


**Diefi** est une société spécialisée dans le développement et la fabrication de matériels électroniques à usage industriel. Depuis 2004, nous réalisons pour de grands comptes tels que RENAULT, BWI, GENERAL ELECTRIC, GOODRICH, etc. des études électroniques, de logiciel et d'industrialisation afin de répondre à des problèmes spécifiques.

## CONCEPTION ET REALISATION

Cette activité est le fer de lance de notre société. Grâce à de bonnes connaissances du milieu automobile, nous développons de nouveaux systèmes de mesures sur bancs ou embarqués.

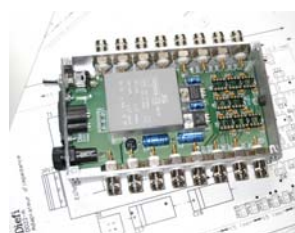
- Conditionnement des informations capteurs : vitesse, accélération, fréquence, température, jauge de contrainte, position, etc.
- Traitement du signal, intégration, différenciation, proportionnalité, etc. (Analogique ou numérique).
- Ensembles et sous-ensembles mettant en œuvre l'électronique conventionnelle à microprocesseurs 8/32 bits et FPGA.
- Réalisation de systèmes en C# pour Windows CE.
- Etudes de cartes électroniques simples ou multicouches en 3D compatible avec des logiciels de mécanique tels que SolidWorks.
- Etudes mécaniques pour bancs, boîtiers et coffrets.



## FABRICATION

A partir de demande fonctionnelle, de schémas électroniques et mécaniques, nous fabriquons des produits de qualité dans les domaines de connaissances suivants :

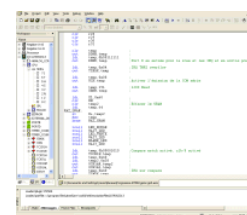
- Cartes avec composants à piquer ou de surface (CMS)
- Tiroirs
- Coffrets
- Racks
- Baies
- Réalisation de dossier de fabrication à partir d'un cahier des charges
- Essais sous tension et réglages



## LOGICIELS

Nous réalisons des applications sous LABVIEW pour des bancs de tests en production ou en tant qu'outil d'aide à la recherche.

En additionnant nos compétences en électronique et en informatique, nous créons des bancs très souples à utiliser avec des interfaces PC pour des cartes d'acquisition et de contrôle adaptées aux besoins des clients.



**Diefi**

Développement en Informatique, Electronique et Fabrication Industrielle  
Bâtiment 20, ZA de La Mare 2 – 10 avenue du Fief - ZI des Béthunes  
BP 20469 SAINT OUEN L'AUMONE - 95005 CERGY PONTOISE CEDEX  
95310 SAINT OUEN L'AUMONE